

Schüco FW 50+ AOS / FW 60+ AOS

Stahl-Aufsatzkonstruktionen

Steel Add-on Constructions

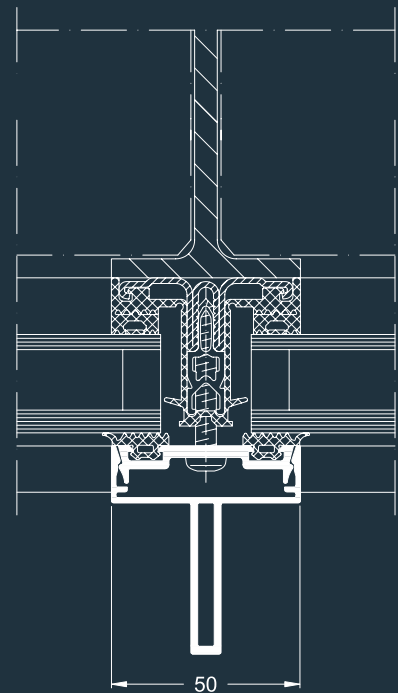


Die wärmege­däm­m­ten Stahl-Aufsatzkonstruktionen Schüco FW 50+ AOS und FW 60+ AOS lassen sich perfekt mit feingliedri­gen Tragwer­ken aus Stahl kombinieren und bieten technisch wie optisch elegante Lösungen für Vertikalfassaden. Mit der Option auf größtmögliche Rasterbreiten lassen sich lichtdurchflutete, sympathische Räume schaffen.

Dazu bietet das System FW 60+ AOS die Möglichkeit, filigrane Stahltragwerke für Lichtdächer, Dachverglasungen sowie Wintergärten zu realisieren und besticht durch die Vielfalt der baubaren Formen.

Schüco FW 50+ AOS and FW 60+ AOS, the thermally insulated steel add-on constructions, perfectly complement steel load-bearing structures and offer technically and visually elegant solutions for vertical façades. The largest possible module widths allow the rooms to be flooded with light, creating a pleasant environment.

In addition, the FW 60+ AOS system provides the option of using slimline steel load-bearing structures for skylights, roof glazing and conservatories and has a rich variety of structural forms.



Schüco FW 50+ AOS, Horizontalschnitt, M = 1:2

Schüco FW 50+ AOS, horizontal section detail,
scale = 1:2

SCHÜCO



Schüco FW 50+ AOS
Detailansicht
Schüco FW 50+ AOS
Detail view

Schüco FW 50+ AOS / FW 60+ AOS

Stahl-Aufsatzkonstruktionen

Steel add-on constructions

Die wärmegeädämmten Stahl-Aufsatzkonstruktionen Schüco FW 50+ AOS und FW 60+ AOS bieten Architekten und Planern vielfältige Spielräume in der Gestaltung von Vertikalfassaden sowie Lichtdächern und Dachverglasungen (nur FW 60+ AOS) mit filigranen bauseitigen Stahltragwerken. Das umfangreiche Aluminium-Deckschalenprogramm erfüllt dabei auch anspruchvollste Designanforderungen.

Eigenschaften und Vorteile

- Groß dimensionierte Rasterformate für ideale Lichtverhältnisse
- Glaslasten bis 600 kg möglich
- Wärmegeädämmt, für Vertikalfassaden sowie Lichtdächer und Dachverglasungen (nur Schüco FW 60+ AOS)
- Variantenreiche Vielfalt durch Aluminium-Deckschalen aus dem Standardprogramm Schüco FW 50+ / FW 60+ inklusive sichtbar verschraubter flacher Deckschale oder Deckschale mit Stahloptik
- Auch in Segmentbauweise nach außen oder innen segmentiert ausführbar
- Integration von Schüco Sonnenschutzkonstruktionen mittels systemabgestimmter Befestigungstechnik

The thermally insulated steel add-on constructions Schüco FW 50+ AOS and FW 60+ AOS provide architects and planners with greater scope for the design of vertical façades as well as skylights and roof glazing (only FW 60+ AOS) with slimline steel load-bearing structures. Therefore, the extensive range of aluminium cover caps also fulfils the most demanding design requirements.

Features and benefits

- Large module formats for perfect lighting conditions
- Glass loads up to 600 kg are possible
- Thermally insulated, for vertical façades as well as skylights and roof glazing (Schüco FW 60+ AOS only)
- Wide range of options by using aluminium cover caps from the standard Schüco FW 50+ / FW 60+ series, including visible screw-fitted, flat cover caps or steel-look cover caps.
- Can also be faceted inward or outward on faceted constructions
- Integration of Schüco solar shading constructions using system-specific fixing technology