

Schüco FW 50+ AOT / FW 60+ AOT

Holz-Aufsatzkonstruktionen

Timber Add-on Constructions

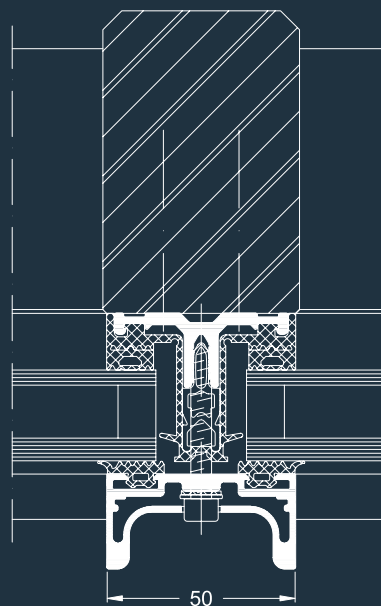


Die perfekte Kombination von Komfort und Behaglichkeit: Die wärmegeprägten Holz-Aufsatzkonstruktionen Schüco FW 50+ AOT und FW 60+ AOT für Vertikalfassaden sowie Lichtdächer und Dachverglasungen (nur FW 60+ AOT) bieten attraktive Optionen für harmonische Architekturlösungen: Die Systeme sind kombinierbar mit natürlichen Holztragwerken und beherrschen dabei auch große Spannweiten.

Die Kompatibilität mit Schüco Fenster- und Türeinsatzelementen sorgt für zusätzliche architektonische Freiräume.

The perfect combination of comfort and well-being: the thermally insulated timber add-on constructions Schüco FW 50+ AOT and FW 60+ AOT for vertical façades as well as skylights and roof glazing (FW 60+ AOT only) offer attractive options for harmonious architectural solutions. The systems can be combined with natural timber substructures to support large span widths.

The compatibility of Schüco window and door insert units provides additional architectural freedom.



Schüco FW 50+ AOT, Horizontalschnitt, M = 1:2
Schüco FW 50+ AOT, horizontal section detail,
scale = 1:2

SCHÜCO



Schüco FW 50+ AOT
Detailansicht
Schüco FW 50+ AOT
Detailansicht

Schüco FW 50+ AOT / FW 60+ AOT

Holz-Aufsatzkonstruktionen

Timber add-on constructions

Die wärmegeprägten Holz-Aufsatzkonstruktionen Schüco Fassade FW 50+ AOT und FW 60+ AOT für Vertikalfassaden sowie Lichtdächer und Dachverglasungen (nur FW 60+ AOT) kombinieren auf optimale Weise Hightech mit Ästhetik und Behaglichkeit.

The thermally insulated timber add-on constructions Schüco Façade FW 50+ AOT and FW 60+ AOT for vertical façades as well as skylights and roof glazing (FW 60+ AOT only) represent the perfect combination of hi-tech features with attractive comfort.

Eigenschaften und Vorteile

- Wärmegeprägten, für Vertikalfassaden sowie Lichtdächer und Dachverglasungen (nur FW 60+ AOT)
- Große Rasterbreiten sorgen für lichtdurchflutete Räume
- Glaslasten bis 300 kg möglich
- Variantenreiche Gestaltung durch vielfältiges Deckschalenprogramm, auch in Edelstahl
- Kombinierbar mit Schüco Fenster- und Tür-Einsatzelementen
- Auch in Segmentbauweise nach außen oder innen segmentiert ausführbar
- Integration von Schüco Sonnenschutzkonstruktionen mittels systemabgestimmter Befestigungstechnik

Features and benefits

- Thermally insulated for vertical façades as well as skylights and roof glazing (FW 60+ AOT only)
- Large module widths ensure light and airy rooms
- Glass loads of up to 300 kg are possible
- Varied design due to the wide choice of cover caps, also in stainless steel
- Can be combined with window and door insert units
- Can also be faceted outward or inward in faceted constructions
- Integration of Schüco solar shading constructions using system-specific fixing technology